

ソーシャルメディア運用サービス

企業とユーザーをつなぐソーシャルメディアを有効活用し、お客様のファン化に貢献します。

ソーシャルメディアをもっと活用しませんか？

なぜ、ソーシャルメディアが必要か？

ソーシャルメディアが普及し、さらにスマートフォンの普及が、ソーシャルメディアの活用を後押しし、消費者が必要とする

情報の伝わり方が変わった

企業が発信する情報の

表現の仕方がこれまでと異なる

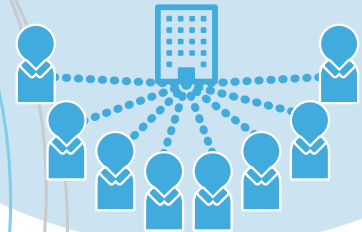
これからの発信情報に必要な表現は

「共感」されること

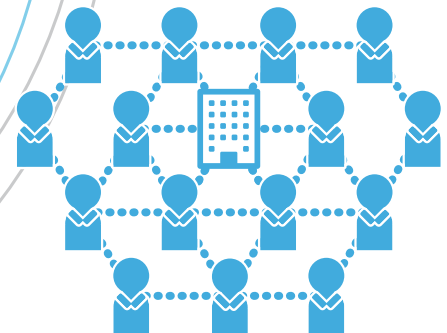
情報の共有、拡散の特徴を活かした手法を用いることで

重要なメディアの一つとして活用できる

Before



After



ソーシャルメディアの開設から運用まで、トータルでサポート

Facebook や Twitter を顧客接点のチャンネルとして効果的に活用するには、適切なマネジメントサイクルをまわすことが重要です。

▶ 調査・分析

- ・顧客の声の収集
- ・競合調査
- ・ブランド調査
- ・キャンペーン反響測定
- ・投稿コメント分析
- ・トレンド分析
- ・フォロワー分析

調査・分析
サービス

▶ 設計支援

- ・目的課題の設定
- ・現状把握
- ・効果測定
- ・コンセプトの設定
- ・運用案の設計
- ・運営体制の構築
- ・素材準備
- ・公式アカウント作成

企画・構築
サービス

▶ 運営・監視支援

- ・新規投稿
- ・パッシブサポート
- ・アクティブサポート
- ・炎上監視

運用
サービス

▶ プロモーション

- ・キャンペーン
- ・キャンペーン事務局代行

サービスメニュー

コンサルティング、ツール販売、運用代行など、貴社の課題をヒアリングし、必要なサービスを提案します。

プロセス	サービス	オペレーション	概要
企画・構築	企画構築	新規開設	公式アカウントの設計から運用ガイドラインの作成までトータルで開設を支援
		公式アカウントの改善	公式アカウントの分析、改善の提案、実施
運用	プロモーション	キャンペーンプランの提供	Facebook の新しいレギュレーションに対応した集客プラットフォームの活用
		キャンペーン支援	キャンペーンの当選者管理、商品発送などの事務処理
	運用	パッシブサポート	お客様が公式アカウント宛に送信したコメントに、返信
		フォローバック	Twitter の公式アカウントをフォローしたお客様へフォローバック
		アクティブサポート	Twitter の公式アカウント宛ではない、ユーザー間のやりとりに対してコミュニケーションを図る
		新規投稿	公式アカウントの投稿案作成および新規投稿の代行
		運用状況の報告	投稿状況、返信状況、フォロワー数推移などの情報をレポート
	監視	投稿内容の監視	公式アカウントへお客様から不適切なコメントが投稿されていないか、情報漏えいが発生していないかを監視し、該当する場合削除を行う
		炎上監視	貴社（製品、サービス、広告）に関する批判の監視や社員の不適切行動による炎上の監視
		特定ユーザーの監視	影響の大きな特定のお客様のコメント、動向を監視し、レポート
	監視状況の報告	監視状況と結果をレポート	
調査・分析	調査	顧客の声の収集	貴社（製品、サービス）に関する顧客の投稿について調査
		競合調査	競合の製品・サービスについてソーシャル上で収集、分析
		ブランド調査	貴社、競合他社のブランドイメージをソーシャル上で収集、分析
	分析	キャンペーン反響分析	キャンペーン実施による反響を数値化
		トレンド分析	ソーシャルメディア上のトレンド、顧客の要望を収集、分析
		投稿コメント分析	公式アカウントに向けて投稿されたコメントを分析
		フォロワー分析	公式アカウントフォロワーのインフルエンサーやフォロワーの属性分析

サービスに関するお問合せ

<http://www.scskserviceware.co.jp>

SCSK SCSKサービスウェア株式会社

03-6890-2540

本社オフィス 〒135-0061 東京都江東区豊洲3-2-24 豊洲フォレシア12F
 大阪オフィス 〒541-0041 大阪府大阪市中央区北浜1-8-16 大阪証券取引所ビル11F
 名古屋オフィス 〒460-0003 愛知県名古屋市中区錦2-16-26 SC伏見BLDG.5F

受付時間 / 9:00 ~ 18:00 (土日祝日を除く)

※掲載されている製品/サービス名称、社名、ロゴマークなどは該当する各社の商標または登録商標です。
 Copyright SCSK ServiceWare Corporation. All rights reserved.

2015年10月現在